



Rainer Krause  
Geschäftsführer Seis Akustik

### Ich garantiere Ihre Zufriedenheit

Maßstab für uns ist der zufriedene Kirchenbesucher und das Ankommen Ihrer Botschaft bei jedem Einzelnen.

Daher garantieren wir die Qualität unserer Anlagen mit der Rückgabemöglichkeit bei Unzufriedenheit. Wir überzeugen mit der hohen Qualität unserer eigenen Produkte, der extremen Langlebigkeit der Anlage, einer leichten Bedienung und dem guten Service in Ihrer Kirche. Wenn Sie unzufrieden sind mit Ihrer derzeitigen Sprachverständlichkeit und

Musikwiedergabe oder moderne Medien nutzen möchten, zeigen wir Ihnen die Lösung nicht theoretisch, sondern zum Anfassen und Selbsthören in Ihrer Kirche. Vergleichen Sie mögliche Mitbewerberangebote mit unserer Qualität.

### Der Vergleich lohnt sich – testen Sie uns.

Fragen Sie in anderen Kirchen. Auch in Ihrer Nähe ist eine der tausenden Installationen mit Seis Akustik-Geräten. Oder einfacher – rufen Sie mich oder unser Team an.

[www.seis-akustik.de](http://www.seis-akustik.de)

news

AUS DEM NORDEN

### St. Georg feiert Gottesdienste in drei Kirchen gleichzeitig



Die Pfarrei St. Georg in Bocholt mit ihrer langen Geschichte ist zu einer Großgemeinde mit acht Kirchen und Kapellen gewachsen. Zum Pastoral-konzept gehört es, nicht alles zu zentralisieren, sondern die Gemeinden vor Ort zu stärken. Weil dafür nicht genug Priester zur Verfügung stehen, finden in vier Filialkirchen Wort-Gottes-Feiern statt. Aber auch das ist nicht überall an jedem Sonntag möglich. Bei der Suche nach Lösungen geht die Gemeinde jetzt neue, moderne Wege. Die Stammbesucher der Filialkirchen sollten nicht gezwungen werden zur Hauptkirche zu kommen, sondern sich an der über Jahrzehnte erlebten Verbundenheit zu Ihrer Kirche erfreuen. So kann gerade die ältere Generation aufatmen und die Kirchen bleiben in Nutzung.

Dafür musste eine technische Lösung her, die mit dem Bistum Münster abgestimmt wurde.



Da in der Kirche bereits eine moderne Beschallung von Seis Akustik installiert war ging man bei dem Weg der Konzeption auf uns zu. Schon bei den ersten Gesprächen entstand die Idee eines interaktiven Gottesdienstes zwischen mehreren Kirchen. Inhalte aus mehreren Kirchen verschmelzen zu einem Gottesdienst.

Die Pfarrkirche St. Georg wurde als Zentrale mit der Videoregie ausgebaut. Eine PTZ-Kamera am Haupteingang und zwei Seitenkameras lassen jeden Blickwinkel und Zoomfaktor zu. Mit der Einblendung von Texten, Liednummern oder Computerinhalten kommt das Gefühl auf dabei zu sein. Das hört sich nur kompliziert an. Durch das Seis Akustik-Konzept können auch Nichttechniker zwischen einfacher Regieplatzbedienung und einfacher Bedienung mit der APP am Tablet wählen.

Als erste Empfangs-Filialkirchen wurden die St. Ludgerus-Kirche in Spork und St. Michael in Suderwick bestimmt. Zur Startausstattung gehört dort je ein mobiler Großmonitor-Wagen im Altarbereich. Nach dem Anschluss ans Internet und an die Beschallungsanlage ist man schnell beim Gottesdienst aus St. Georg.

### Bernd Galluschke

*Als einer der Ehrenamtlichen, der ein- bis zweimal im Monat am Regiepult für die Gottesdienstübertragung sitzt, kann ich nicht verhehlen, dass diese Aufgabe Spaß macht. Denn Kreativität ist nicht nur möglich durch den Einsatz der drei guten, lichtstarken Kameras, sondern auch durch den Anschluss eines Laptops. Dadurch können sehr einfach Fotos, Texte, Videos, Musik, u.s.w. in die Übertragung eingespielt werden. Dabei werden wir auch durch Seis Akustik begleitet. Unser kleines Team ist gespannt auf die nächsten Schritte mit einer mobilen Kamera und der interaktiven Einbindung der anderen Kirchen. Die Echos, die bisher aus den Filialkirchen bei mir angekommen sind, sind sehr positiv und von Dankbarkeit geprägt.*

## Pfarrkirche Maria Schutz München-Pasing

57,5 Meter lang und 15 Meter breit und 16,7 Meter hoch – so groß ist allein das Mittelschiff der Pfarrkirche Maria Schutz, die am 28. Juli 1918 der Patrona Bavariae, der Schutzfrau Bayerns, geweiht wurde. Zum Mittelschiff hinzu kommen noch die Seitenschiffe sowie ein südliches und ein nördliches Querhaus, so dass in Summe 1.000 Personen in der Kirche im Pfarrverband Pasing Platz finden.



Dieses monumentale Bauwerk im Herzen des Stadtteils Pasing mit seinem 56 Meter hohen Turm ist Schatz und Herausforderung zu-

gleich. So hat der Pfarrverband Pasing mit dieser Kirche einen Ort für Gottesdienste und weitere Angebote, der räumlich schwer an seine Grenzen zu bringen ist. Dank der 2021 neu errichteten Orgel bieten sich auch viele Möglichkeiten für Orgelkonzerte, Meditationen und vieles mehr. Doch mit einem Problem hatte der Pfarrverband über lange Jahre zu kämpfen: Die Akustik bei Nutzung der Lautsprecheranlage, die ob der Größe in jeder Feier Verwendung findet.

So wurde in den vergangenen Jahren viel versucht, um diesem Problem Herr zu werden. Es wurden zusätzliche Lautsprecher installiert, Mikrofone wurden gewechselt, Verstärker umprogrammiert oder ersetzt, doch ein tatsächlich zufriedenstellendes Ergebnis konnte – auch aufgrund der punktuellen Maßnahmen – nicht erzielt werden.



Deshalb freuen wir uns sehr, dass wir mit Herrn Reichhart und der Firma Seis Akustik fachkundige Unterstützung erhalten haben. 2022 konnte durch den Einbau neuer Mikrofone und eines Verstärkers aus dem Hause Seis Akustik bereits eine signifikante Verbesserung erzielt werden. Nachdem sich die Pfarrverbandsleitung und die Kirchenverwaltung 2023 nun auch für den Austausch aller 12 Lautsprecher durch Herrn Reichhart und die Firma Seis Akustik in der Kirche entschieden hat, sehen wir uns aus akustischer Sicht gut gerüstet für die nächsten Jahre und Jahrzehnte in unserer Pfarrkirche Maria Schutz.

Kommen Sie gerne einmal vorbei, um sich selbst ein Bild zu machen. Unsere Kirche ist ganztätig geöffnet und wir feiern jede Woche von Mittwoch bis Freitag um 8.45 Uhr sowie am Sonntag um 9.30 Uhr Gottesdienst sowie am Sonntag um 19 Uhr einen Wortgottesdienst.

### Verwaltungsleiter Johannes Stoeber



„Ich schätze die Zusammenarbeit mit Herrn Reichhart sehr – er präsentiert funktionierende Lösungen und schafft es, auch technische Laien adäquat mitzunehmen. Terminabsprachen sind unkompliziert und die Ergebnisse überzeugen. Allen Kirchengemeinden kann ich ihn und die Produkte der Firma Seis Akustik wärmstens empfehlen. Gerne steht unsere Kirche auch für Vorführungen zur Verfügung.“

NEU!

## Smartes Einsteiger-Audiosystem SAV506

Qualität für den kleinen Geldbeutel

Mit dem smarten SAV506-Audiosystem ist es erstmal möglich unsere hohe Beschallungsqualität mit kleinem Budget umzusetzen. Höchste Sprachverständlichkeit, moderne Technik gepaart mit multifunktionaler Ausstattung sind selbstsprechend. 4 bis 6 Mikrofone, Musikwiedergabe über Kabel, USB-Stick oder drahtlos über Bluetooth sowie die Sondersignale werden in einem 2-Wege-Mischsystem auf 5 Lautsprecherbereiche ausgegeben. Die hochwertige Signalbearbeitung mit raumakustischer Anpassung und die digitale Verstärkertechnik bilden dabei die sichere Grundlage zur Betriebssicherheit Made by Seis Akustik. Ein einfach zu bedienendes Gerät für die Anwendung in der Filialkirche, Friedhof oder Gemeindesaal. Das von uns voreingestellte Gerät eignet sich dabei als Plug and Play-System zur Selbstinstallation. Auch bei einer hohen Kostenbewusstheit können Sie in Zukunft Ihre Zuhörer an sich binden.



- 2-Wege-Mischsystem
- 7 +3 Eingänge / 5 Ausgänge
- Bluetooth Musik vom Handy
- 500 Watt Digita-Endstufe
- all in One
- Plug and Play-Version zur Selbstmontage

## Stadtkirche Balingen



Die Stadtkirche Balingen befindet sich im Herzen der Stadt Balingen, im südlichen Teil von Baden-Württemberg. Sie ist ein bedeutendes architektonisches Juwel, das sowohl Einheimische als auch Besucher fasziniert.

Die Architektur der Stadtkirche ist beeindruckend und vereint verschiedene Stilepochen. Der älteste Teil der Kirche stammt aus dem 13. Jahrhundert und wurde im gotischen Stil erbaut. Das markante Merkmal ist der hohe Kirchturm, der majestätisch über die Stadt ragt. Er ist ein Wahrzeichen und kann von weitem gesehen werden.

Ältere Besucher der Stadtkirche Balingen hatten aufgrund der veralteten Lautsprecheranlage Schwierigkeiten, die Sprache klar und deutlich zu verstehen.

Verbaut wurden 2x CXM19 im Kirchenschiff, 2x CX18 auf der Empore und 3x CX9 im Chor und Orgelbereich. Die Lautsprecheranzahl konnten wir von 28 auf 7 Stück verringern. Durch die Reduzierung wird der Schall gleichmäßiger im gesamten Kirchenschiff verteilt und der Hall in der Kirche minimiert. Die neue Lautsprecheranlage kann problemlos auch für Laien an verschiedene Veranstaltungen angepasst werden, sei es ein Gottesdienst, ein klassisches Konzert oder eine modernere musikalische Darbietung. Der SDA200-24 Matrixverstärker bietet eine breite Palette an Einstellungen und Kontrollmöglichkeiten wie beispielsweise hohe Sprechabstände zu den Mikrofonen, automatische Lautstärkeregelung, Abspeicherungen verschiedener Szenarien sowie Steuerung über ein Tablet. Mit der neuen Anlage stehen externen Tontechnikern



Mischpulteingänge zur Verfügung, sodass sie ihre eigene Beschallungsanlage nicht länger mitbringen müssen.

Mit ihrer präzisen Audiowiedergabe erzeugt die neue Lautsprecheranlage ein natürliches und lebendiges Klangbild.

Um Besuchern mit Hörgeräten einen barrierefreien Zugang zu den Gottesdiensten zu ermöglichen, wurden die alten Induktionsschleifenübertrager durch einen SCV1200 Konstantstromverstärker, nach DIN-Norm „DIN EN 60118-4“, ersetzt.

Bereits während der Corona-Pandemie wurde in der Kirche das Multimediasystem MC14 mit PTZ-Kamera installiert, um die Gottesdienste auf Youtube zu streamen. Neben dem Streaming der Gottesdienste bietet das MC14 System auch die Möglichkeit, Taufen, Hochzeiten und andere besondere Anlässe als Video- oder Audiodatei auf einen USB-Stick aufzuzeichnen.

### Pfarrerin Birgit Wurster

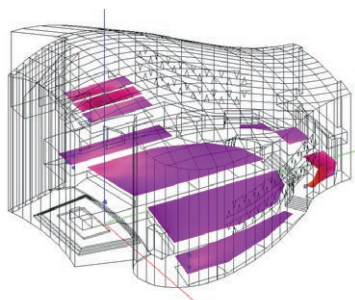


*Bei uns halten wechselnde Predigerinnen und Prediger die Gottesdienste. Ihre Stimmen und Sprechweisen sind so verschieden, dass für eine gute Übertragung eine einzige System-Einstellung nicht ausreichend war. Für dieses Problem wurde eine eigens angepasste Lösung gefunden. Die Auseinandersetzung mit dem Thema, das zeitintensive Engagement und die Kompetenz der Firma Seis Akustik hat mich sehr beeindruckt.*

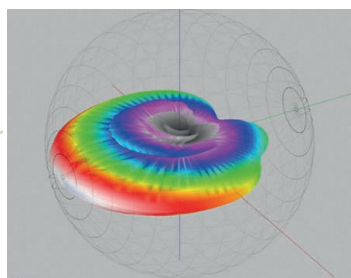
## Musikerlebnis mit höchster Sprachverständlichkeit

### Seis Akustik BS/BSF-Serie – Lautsprecher der Zukunft

Die Inhalte der Kirchenveranstaltungen werden multimedialer, lebendiger und prägen so das Gemeindebild der Zukunft. Wo früher die Sprachbeschallung ausreichte, werden nun bühnenartige Darbietungen geboten. Neben der erwarteten Sprachverständlichkeit des verkündigten Wortes steht nun das Musikerlebnis auf der gleichen Anspruchsebene.



Simulation Beschallung Kirchenraum



Schallverteilung

Mit der Seis Akustik BS/BSF-Lautsprecherserie bieten wir die perfekte Beschallung für beide Bereiche. Entwickelt für die schwierige Hallsituation der Kirche garantieren wir homogene und natürliche Wiedergabe von Solisten, Chören, der Gemeindeband sowie der Musikeinspielungen. Eine glasklare Sprachverständlichkeit wird durch unsere langjährige Entwicklung in der passiven BS-Version und der digitalen BSF-Version gleichermaßen exzellent umgesetzt. Wir beschallen wie andere nicht den Raum! Wir beschallen wie eine LED-Taschenlampe nur die sitzenden und stehenden Kirchenbesucher. Nicht die Schallmenge, sondern der Direktschall am Ohr des Besuchers ist unser Ziel. Verlassen Sie sich nicht auf Lautsprecher-Daten aus dem Prospekt. Hören Sie unsere Lautsprecher in Ihrer eigenen Kirche im echten Test – also kein Risiko – 100% garantiertes Ergebnis.

BS/BSF



## Die Schlosskirche in Chemnitz – ein Juwel mit Geschichte und neuer Beschallungstechnik



Beeindruckend empfing uns das imposante Bauwerk bei unserem ersten Besuch und der Vorführung der Beschallungsanlage. Die Schlosskirche thront majestätisch auf dem Schlossberg und erzählt eine reiche Geschichte, die bis ins 12. Jahrhundert zurückreicht. Die Kirche war Zeuge zahlreicher Ereignisse und Veränderungen im Laufe der Jahrhunderte, darunter Renovierungen, Umbauten und historische Momente. Mit ihrer gotischen Architektur und den charakteristischen Türmen verleiht die Schlosskirche dem Stadtbild von Chemnitz eine unverkennbare

Kontur. Die Akustik in der Kirche ist dabei besonders bemerkenswert und macht sie zu einem begehrten Ort für musikalische Veranstaltungen. Ob Orgelkonzerte, Chorauftritte oder klassische Ensemble-Darbietungen – die Schlosskirche bietet durch ihre einzigartige Bauweise und sorgfältige Restaurierung eine Klangkulisse, die Musikliebhaber in ihren Bann zieht. Trotz der starken Beschädigungen im Zweiten Weltkrieg hat die Kirche nicht nur ihre historische Pracht bewahrt, sondern kann heute wieder als Ort des Gottesdienstes und als kulturelles Zentrum für Konzerte, Ausstellungen und Veranstaltungen dienen.

Wir bedanken uns für Ihr Vertrauen in unsere Arbeit und die Möglichkeit der Projekt Umsetzung in der Schlosskirche zu Chemnitz. Es erfüllt uns mit Ehrfurcht und Freude dieses beeindruckende Wahrzeichen, samt seiner lebendigen und sympathischen Gemeinde, mit moderner Seis Akustik Kirchentechnik ausstatten zu können. Gottesdienste und Veranstaltungen können nun mit glasklarer Sprachverständlichkeit und musikalischem Wohlklang von den Besuchern genossen werden.  
Christian Sydow



**Gabriele Führer, Pfarrerin und KMD Siegfried Petri, Kirchenmusiker**

*In unserer Schlosskirche war die bisherige Tonanlage in die Jahre gekommen: Immer wieder gab es Aussetzer. Und oft beklagten sich Leute, die v.a. in den hinteren Reihen Platz genommen hatten: „Wir haben nichts verstanden.“ Deshalb entschlossen wir uns, eine Anlage, installiert von der Fa. Seis Akustik, zu testen. Schon die Testanlage weckte die Begeisterung der Gemeinde: Auch Menschen mit Hörproblemen konnten jetzt wieder alles gut verstehen. Auch die aus vielfältiger Erfahrung hervorgehende großartige Beratung durch Herrn Sydow und seinen Kollegen hat uns geholfen. Zusätzlich zu einer hohen Klangqualität wurden Wünsche – die Bedienerfreundlichkeit betreffend – umgesetzt. Wir sind sehr glücklich über unseren Neuerwerb! Deshalb von uns herzlichen Dank an die Mitarbeiter von Seis Akustik für ihre hervorragende Arbeit!*


## NEU! Kabelloses Altarmikrofon


### Keine Kompromisse auf dem Altar

Unsere TSS2-Funksprechstelle vereint die hochwertigen Seis Akustik-Mikrofone mit der flexiblen, drahtlosen Funktechnik. Mit dem dezenten Design des Funk-Sockels und der Mikrofone (beides in den Farben Schwarz, Weiß oder Silber) ist eine sakrale Ansicht gewährleistet. Die Nutzung ist dabei so einfach wie Sie es von anderen Funkmikrofonen kennen. Der knackfreie Ein-/Ausschalter mit Kontroll-LED ermöglicht die gezielte Nutzung als Sprechstelle für Altar, Kanzel, Pult oder Podium. Modernste Funktechnik in den Bereichen 500/600 Mhz und die lange Akkulaufzeit über mindestens 15 Stunden garantieren einen sicheren Dauerbetrieb.

- **kabellos**
- **freie Positionierung**
- **überall einsatzbereit**
- **lange Akkulaufzeit**
- **für alle Mikrofonlängen**

TSS2 und Mikrofon in den Farben

Silber 

Schwarz 

Weiß 